

## 凍結検体の移送（持込み・持出し）について

受精卵凍結の増加に伴い、転居などを理由に受精卵や配偶子（精子・卵子）の移送が増えています。凍結受精卵や配偶子の移送は国内であれば比較的容易に行えるようになってきましたが、移送することによる損傷や紛失、取り違えなどのリスクが考えられます。そのため、一般的な宅配業者では凍結検体の移送を行うことはできません。

当院では専門の輸送業者を通して移送することを推奨しておりますが、近郊であれば患者さまご自身で行うことも可能です。なお、移送に伴う様々なリスクについて当院では一切の責任を負いかねます。また、**保険診療での受精卵、および PGTA 実施した受精卵は持ち出しできません。**

ご理解のうえ、ご協力くださいますようお願い申し上げます。

**凍結検体の移送が決まりましたら、下記の項目を確認いただき当院までご連絡ください**

### ① 移送手段

専門業者へ依頼・・・ご自身で手配をお願いします。

ご自身で移送・・・手配の必要はありません。（関東近郊の場合は可能です。）

国外移送の場合は、当院指定業者（2社）よりお選びください（資料4、5枚目をご覧ください。）

### ② 移送の日時

移送当日の対応は基本的には平日午後となります。日曜・祝日はお受けできません。

### ③ 持ち込みの場合は、凍結方法、凍結デバイス数、凍結個数（胚の場合のみ）、自費周期 / 保険周期の確認

### ④ 他院または業者からの移送用タンク貸し出しの有無

次ページに詳細を記載しておりますので参考にしてください。

### ⑤ 移送元もしくは移送先の連絡先と担当者名

移送検体の内容確認のため、必要に応じて担当の方へ連絡させていただく場合がございます。

### ⑥ 専門業者を利用する場合の会社名、連絡先、担当者名

### ⑦ 移送最短経路

ご自身での移送される場合は最短経路を確認ください。ただし移送用タンク内に液体窒素が充填されているため公共の交通機関は利用できません。また、移送用タンクの返却が必要です。

### ⑧ 移送の所要時間

ご自身で移送される場合のみ。

杉山産婦人科 丸の内

連絡先：03-5222-1500(代表)

杉山産婦人科 新宿

連絡先：03-5381-3000(代表)

お電話の際は、「検査室」まで、「凍結検体の移送の件」とお伝えください。

時 間：月曜日～土曜日 8：00～16：00

日曜日・祝日は対応できません。ご理解くださいますようお願い申し上げます。

## 費用について

### 持ち込み

	項目	費用
国内から	精子・SEET液	11000円/1本
	受精卵・未受精卵	33000円/1本
国外から	精子・SEET液 受精卵	55000円/1本
	未受精卵	33000円/1本

- ※ 初年度の凍結保存費用が含まれています。
- ※ 持ち込み時の移送用タンク貸し出しは無料です。
- ※ 国内、海外とも検体は全て11本目～は11000円です。

### 持ち出し

	項目	費用
国内へ	受精卵・精子	55000円/1本
国外へ	受精卵・精子	110000円/1本

- ※ 液体窒素の費用が含まれています。
- ※ 必ず下記「その他」を確認ください。

### 2年目以降の凍結保存更新

項目	費用
受精卵	55000円/1本
精子	11000円/1本
未受精卵	33000円/1本 (11000円/4本目～)

- ※ 毎年の更新が必要です。
- ※ SEET液は基本的に1年のみ保存可能です。
- ※ 未受精卵は同一周期の本数となります。

### 当院から移送(持ち出し)時の移送用タンクの貸し出し

	項目	費用
国内のみ	貸し出し費用	11000円/1本

- ※ 費用は全て自費費用(税込み)です。
- ※ 移送に業者を手配される場合は、別途費用が必要です。
- ※ 取り違い防止・移送事故などの観点から持ち出しは推奨しておりません。
- ※ 本数はハーケン本数ではなく、胚を直接乗せて凍結するデバイスの本数を意味します。

## その他

### 保険診療での受精卵、およびPGTA実施した受精卵は持ち出しできません。

凍結検体の持ち込みの際、下記の場合は当院ではお受けできません。ご注意ください。

1. 当院へ事前連絡なく移送した場合
2. 凍結検体に、氏名などの検体を特定する情報の記載がない場合
3. 海外からの移送において、税関等の手続きが行われておらず当院で対処が必要となる場合  
(海外からの移送は必ず輸送業者をご使用ください)
4. 当院が日本語以外での対応が必要な場合



## 輸送業者の紹介(国内)

株式会社 トラスト・エクスプレス メディカルビジネスユニット (<http://www.trust-ex.co.jp/>)

移送に伴う実績も多く、また移送に伴うトラブルに対する保険加入制度もあります。  
また、各種細胞を様々な状況下でのワンストップ輸送・一時保管を実現しています。  
詳細は下記までお問い合わせください。

問い合わせ：田井 秀治 (担当者) tel: 0120-01-5731, E-mail: tai@trust-ex.co.jp

移送費用：基本料金：約 6 万 5 千円+場所によって以下の費用が必要です。

東京近郊～東京・神奈川・埼玉 1 万円～ 3 万円 / 回

東京近郊～大阪・神戸 6 万円～ 8 万円 / 回、その他 6 万円～11 万円 / 回

管理輸送実施

輸送データ解析

報告書作成・提出



- 各種関連法・基準に適合した輸送  
日本全国・海外へドアからドアへのホワイトグローブサービス
- 施設移転に伴う細胞の梱包・移設
- 保存容器移設に伴う機器バリテーション中の細胞を一時保管

### 豊富な実績

- GDP管理輸送** 施設移転・医師移動に伴う保存凍結細胞・治験薬の輸送
- 大量凍結検体輸送** 公的細胞バンク・製薬研究所等の施設統合・移転による移植用凍結細胞の大量検体輸送
- 生殖医療系** 各生殖細胞の国内・海外ワンストップ輸送
- 個別条件細胞** 37℃対振動対策を施した研究用細胞の輸送

### 輸送予定

- 移植用組織** 移植用組織 (卵巣・動脈・心臓弁等) の輸送

※輸送実績 **100,000** 検体以上

### 輸送実績のある細胞

iPS細胞・造血幹細胞・脂肪幹細胞・間葉系幹細胞・樹状細胞・角膜シート・卵子・精子・胚・等



## 凍結細胞輸送 (-196℃) ・培養細胞輸送 (37℃)

- 液体窒素による超低温保管に合わせ  
-196℃温度帯 (-150℃以下基準) での輸送を行います
- ドライシッパー使用により気層保管状況での輸送を実施
- 大型保存容器自体での輸送可能
- 培養中の37℃温度帯での輸送を実現
- 培養細胞に合わせたCo2濃度5%での輸送を実現
- シート状細胞塊での輸送実績あり



### 温度管理

- ◆ 高性能定温容器から医薬品専用加温機付空調車まで
- ◆ リアルタイムの温度管理が可能
- ◆ 温度管理記録送付
- ◆ 逸脱報告
- ◆ 体温同等 (37℃) にも対応

### セキュリティ

- ◆ ケーブルシール (封印) 等の使用等
- ◆ GPSでのリアルタイムトレース

### 教育

- ◆ 手順書に基づいた教育訓練プログラムに従っての初回及び継続的教育の実施
- ◆ 製品の同一性確認、及び偽造医薬品のサプライチェーンへの侵入防止の側面を含めた教育の実施
- ◆ 教育記録の保管
- ◆ 教育の有効性の定期的な評価及び文書化

### 逸脱/CAPA/リスクマネジメント

- ◆ リスクアセスメントを実施し、重篤度を判定
- ◆ CAPAの実施
- ◆ 製品品質への評価
- ◆ 安定性試験・苛酷試験データの検証
- ◆ 製品の特性に応じた追加試験など

## フレキシブルに対応するCold Chain Network

豊富な国内外物流ネットワークを活用し、GDPに準拠したあらゆるニーズにお応えします。



# 輸送業者の紹介(国内・国外)

株式会社 CryoSend ( <https://cryosend.com/> )

2000 件以上の輸送実績があります。配送はハンドキャリア（現地に出向いて、手渡し）サービスあり。国内外の輸送手配、輸出入に関わる手続き、書類作成のお手伝いをいたします。対応する移送距離や状況などにより異なりますので、直接お問い合わせください。

問い合わせ：小笠原（担当者）tel: 03-6214-2392， Email：info@cryosend.com

移送費用：関東 4.5 万円～、関西 10 万円～

アジア 30 万円～、アメリカ 45 万円～

**CryoSend が**  
凍結検体（受精卵・卵子・精子）輸送の  
スペシャリストとして  
**お客様から選ばれる理由**

- 凍結検体輸送のハンドキャリアは CryoSend だけ
- 極低温輸送のスペシャリスト
- ドライシッパーの取扱経験の豊富さ
- 国内屈指の輸送実績の多さ
- 世界各国クリニックとの連絡代行
- 諸外国の数多くの輸送規制を熟知
- ご要望に応じて輸送時の温度・配送ルートのトラックングを提示




**CryoSend**

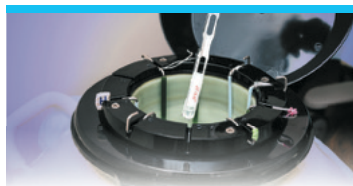
- 会社名 クローバル株式会社 CryoSend(クライオSEND)
- 所在地 〒103-0021 東京都中央区日本橋本町2-1-1 アス(日本橋)4F
- TEL 03-6214-2392(9:00~18:00/月~金)
- Email info@cryosend.com
- 設立年 2009年12月
- 輸送実績 約1,500件(2019年8月末時点)



**CryoSend**  
凍結検体（受精卵・卵子・精子）輸送の  
スペシャリスト



[www.cryosend.com](http://www.cryosend.com)

## ハンドキャリア輸送料金の目安



### 国内輸送料金の目安(東京起点)

■ 関東地区.....	4.5万円～(税別)
■ 中部・東北地区.....	7万円～(税別)
■ 近畿地区.....	10万円～(税別)
■ 九州(沖縄含む)・北海道.....	15万円～(税別)

### 国外輸送料金の目安(日本 東京起点)

■ 韓国、台湾、香港.....	26万円～(税別)
■ カンボジア、マレーシア.....	30万円～(税別)
■ シンガポール、オセアニア.....	35万円～(税別)
■ アメリカ、カナダ.....	45万円～(税別)
■ ロシア、ウクライナ、ジョージア.....	45万円～(税別)

※1 弊社で輸送日程を調整・決定できる場合は、上記の費用からお値引きが可能な場合があります。  
 ※2 上記費用は、凍結検体または精子20本まで、凍結精子10本までを基本とします。  
 ※3 一般的な海外旅行のバリエーションに輸送を行う場合は、個別に御見積りします。  
 ※4 お届けの地域によっては上記料金と異なる場合がございます。

## CryoSend IVF輸送サービス ハンドキャリア輸送



私たち、CryoSendはお客様の大事な凍結検体を安全性の高い「**ハンドキャリア輸送**」にて輸送致します。

### ハンドキャリア輸送とは

- 当社スタッフが、凍結検体をドライシッパーという輸送容器を使い、指定された医療機関から集荷・配達いたします。
- ドライシッパーは、マイナス196℃の極低温を約2週間保持でき、IATA(国際航空運送協会)にも認められた輸送専用容器です。
- 国外及び国内の一部地域への輸送では航空機輸送を行い、手荷物として機内へ輸送容器を持ち込みます。
- 事前に関係各所へ連絡、書類申請等を行う事で空港でのX線検査を回避し、予期しない手続きが必要な場合でも過去の経験を元に対処致します。
- 凍結検体(ヒト由来)の輸出入を規制している国でも申請手続きをサポートいたします。
- 輸送経験豊富なスタッフがお客様の質問に回答し、柔軟に対応します。

## お手続きの流れ



### ① お問い合わせ [下記の情報をお知らせください。]

- お客様情報
- 集荷・配達先の医療機関の名称
- 輸送物および数
- 集荷・配達希望日

### ② 御見積りのご提示

### ③ ご発注

### ④ 輸送契約書の締結

- Email等で契約書の確認・締結となります。

### ⑤ 輸送代金のお支払い

- 弊社指定の銀行口座へお振込して頂きます。
- 入金を確認後、次のステップへ進みます。

### ⑥ 輸送日程の調整

- 双方の医療機関等へ連絡する前に双方のご担当者様をお知らせいただけます。

### ⑦ 輸送準備

### ⑧ 輸送実行

### ⑨ 輸送完了後の連絡







## 輸送業者の紹介(国外)

### グリーンエイト株式会社 ( https://green8.co.jp )

集荷から書類作成までのトータルサービス。

荷物に合わせた輸送環境 ( 容器 1 本からの輸送が可能 ) をもち、指定温度帯での輸送手配 ( 常温・冷蔵・冷凍・超冷凍・液体窒素 ) が可能です。

問い合わせ: ビン、スギヤマ ( 担当者 ) tel: 03-6206-2657 , Email : info@green8.co.jp

移送費用: アジア 43 万円~48 万円、アメリカ 34 万円~46 万円

